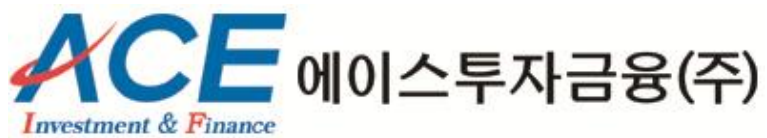


2015년 상반기  
에이스투자금융(주)의 현황

2015년 8월



\* 이 공시자료는 “여신전문금융업감독규정” 제23조 규정에 따라 작성되었음

## I. 일반현황

### 1. 회사현황

회사명	한글	에이스투자금융 주식회사	대표자	지민호, 황영원
	영문	ACE Investment & Finance		
본점소재지(주소)		서울시 영등포구 여의나루로 67, 201 (여의도동, 신송빌딩)		
수권자본금			납입자본금	400억원
회사설립일		2006년 5월 3일	상장일	비상장
영위업무		신기술사업금융업 (2014. 07. 07) 할 부 금 융 업 (2014. 07. 07)		

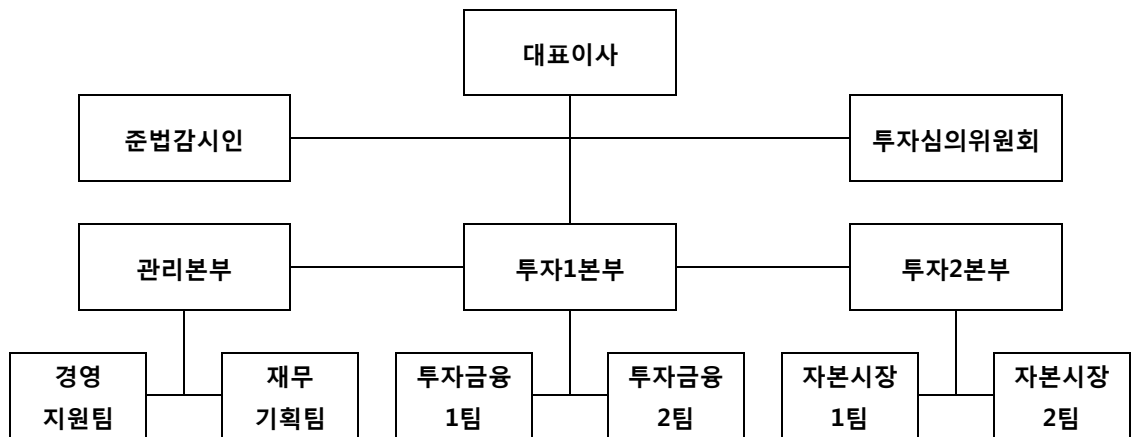
### 2. 경영방침

- (1) 기업과 금융의 공동성장 추구
- (2) 혁신 중소기업 및 신기술 보유기업의 육성, 지원을 통한 창조경제 구현
- (3) 투자 역량의 극대화

### 3. 연혁 · 추이

일 자	내 역
2006.05	에이스투자자문㈜ 설립
2006.08	금융감독원 투자일임자문업 등록
2009.03	황영원 대표이사 사장 취임
2009.~	수협중앙회 外 8개 기관 운용·자문사 선정
2010.03	수탁고 2,000억 달성
2010.09	수탁고 3,000억 달성
2010.~	대구은행 外 17개 기관 운용·자문사 선정
2011.~	메리츠화재 外 1개 기관 운용·자문사 선정
2012.09	교직원공제회 운용사 선정
2013.~	서울보증보험 外 3개 기관 운용·자문사 선정
2014.04	유상증자 (납입자본금 350억원)
2014.06	금융감독원 투자일임자문업 반납 및 에이스투자금융㈜ 상호 변경
2014.06	대표이사 회장 지민호, 대표이사 사장 황영원 취임
2014.07	금융감독원 여신전문금융업 등록
2014.09	유상증자 (납입자본금 400억원)

#### 4. 조직도



#### 5. 인원

(단위 : 명)

구분	임원		일반직원					사무직 등	합계	직원외 인원	총계
	상근	비상근	1급	2급	3급	4급	5·6급				
국내	3	1	2	4	3	3	0	0	16	0	16
해외	지점	0	0	0	0	0	0	0	0	0	0
	현지법인	0	0	0	0	0	0	0	0	0	0
	사무소	0	0	0	0	0	0	0	0	0	0
	소계	0	0	0	0	0	0	0	0	0	0
합계	3	1	2	4	3	3	0	0	16	0	16

#### 6. 대주주

(단위 : 억원, %)

주주명	주식금액	지분율
지민호	394.5	98.63
황영원	5.0	1.25
김범주	0.5	0.12
합계	400.0	100.00

## Ⅱ. 영업규모

### 1. 취급업무별 영업실적(연간 취급액기준)

(단위 : 억원, %)

업종별			제 10 기 반기(FY2015)		제 9 기 반기(FY2014)	
			금액	구성비	금액	구성비
카드	신용판매	일시불	-	-	-	-
		할부	-	-	-	-
	현금대출	현금서비스	-	-	-	-
		카드론	-	-	-	-
	계		-	-	-	-
리스	금융		-	-	-	-
	운용		-	-	-	-
	계		-	-	-	-
할부금융			-	-	-	-
신기술	회사분	투자	93.73	100%	-	-
		융자	-	-	-	-
	조합분	투자	-	-	-	-
		융자	-	-	-	-
	계		93.73	100%	-	-
팩토링			-	-	-	-
대출금			-	-		
기타 부수업무			-	-	-	-
합계			93.73	100%	-	-

## 2. 부문별 영업실적

### 1) 카드이용 현황 (연간 취급액기준)

(단위 : 억원, %)

구분	신용판매						현금대출						총계
	일시불대급금			할부대급금			현금서비스			카드론			
	개인	법인	계	개인	법인	계	개인	법인	계	개인	법인	계	
국내회원의 국내사용	-	-	-	-	-	-	-	-	-	-	-	-	-
국내회원의 해외사용	-	-	-	해당사항 없음.						-	-	-	
국내회원의 이용실적계	-	-	-	-	-	-	-	-	-	-	-	-	-

### 2) 리스현황 (연간 취급액기준)

(단위 : 억원, %)

구분		당해연도		직전연도	
		금액	구성비	금액	구성비
물건별	국산	-	-	-	-
	외산	-	-	-	-
이용자별	공공기관	-	해당사항 없음.		-
	다른리스회사	-			-
	사업자(법인,개인)	-	-	-	-
	기타	-	-	-	-
업종별	제조업	-	-	-	-
	비제조업	-	-	-	-
합계		-	-	-	-

### 3) 할부현황 (연간 취급액기준)

(단위 : 억원, %)

구분		당해연도		직전연도	
		금액	구성비	금액	구성비
내구재	자동차	-	-	-	-
	가전제품	-	해당사항 없음.		-
	기타	-			-
	소계	-	-	-	-
주택		-	-	-	-
기계류		-	-	-	-
합계		-	-	-	-

#### 4) 신기술금융현황

##### ① 업종별 투자 및 융자현황 (실행액 기준)

(단위 : 억원, %)

구분	당해연도			직전연도		
	회사분	조합분	합계	회사분	조합분	합계
투자금액	93.73		93.73			
신기술금융대출금						
합계	93.73		93.73			

##### ② 투자조합의 투자재원 현황 (잔액기준)

(단위 : 억원, %)

구분	당해연도		직전연도	
	참여기관수	금액	참여기관수	금액
여신금융회사	-	-	-	-
기관투자	-	-	-	-
일반법인	-	-	-	-
개인	-	-	-	-
외국인	-	-	-	-
합계	-	-	-	-

### 3. 영업수익 발생 원천별 실적

(단위 : 억원)

구분	제 10 기 반기(FY2015)	제 9 기 반기(FY2014)
이자수익	2.71	
신기술금융수익	3.98	
유가증권관련수익	31.46	
수수료수익	0.25	
배당금수익	0.57	
기타수익	3.29	
합계	42.26	

### Ⅲ. 재무현황

#### 1. 요약대차대조표

(단위 : 억원, %)

구분		제 10 기 반기(FY2015)	구성비	제 9 기 반기(FY2014)	구성비
자산	현금 및 예치금	182.97	32.94%		
	유가증권	278.14	50.07%		
	대출채권	-			
	카드자산	-			
	할부금융자산	-			
	리스자산	-			
	신기술금융자산	79.17	14.25%		
	유형자산	0.16	0.03		
	기타자산	15.06	2.71%		
	자산총계	555.50	100%		
부채	차입부채	-			
	기타부채	5.22	0.94%		
	부채총계	5.22			
자본총계		550.28	99.06%		
부채 및 자본총계(총자산)		555.50	100%		

#### 2. 요약손익계산서

(단위 : 억원, %)

구분	당해연도	직전연도
영업수익	42.26	
영업비용	20.21	
영업이익	22.05	
영업외수익	-	
영업외비용	-	
법인세차감전순이익	22.05	
법인세비용	-	
당기순이익	22.05	

#### IV. 경영지표

##### 1. 주요경영지표 현황

(단위 : 억원, %)

구분			제 10 기 반기(FY2015)	제 9 기 반기(FY2014)
자본의 적정성	조정자기 자본비율	조정자기자본계	549.65	
		조정총자산계	412.35	
		조정자기자본비율	133.30	
	단순자기 자본비율	납입자본금	400.00	
		자본잉여금	117.13	
		이익잉여금	39.12	
		자본조정	0	
		기타포괄손익누계액	-5.97	
		자기자본계	550.28	
		총자산	555.50	
		단순자기자본비율	99.06	
자산의 건전성	손실위험도 가중부실 채권비율	가중부실채권등	0	
		총채권등	0.30	
		손실위험도가중부실채권비	0	
	고정이하 채권비율	고 정	0	
		회 수 의 문	0	
		추 정 손 실	0	
		고정이하채권계	0	
		총채권등	0.30	
		고정이하채권비율	0	
	연체채권비율	연체채권액	0	
		총채권액	0.30	
		연체채권비율	0	
	대주주에 대한 신용공여비율	대주주 신용공여액	0	
		자기자본	550.28	
		대주주에 대한 신용공여비율	0	
	대손충당금 적립비율	대손충당금 잔액	0	
		대손충당금 최소의무적립액	0	
		대손충당금적립비율	0	



구분			당해연도	직전연도
수익성	총자산 이익률	당기순이익	38.12	
		총자산평잔	527.36	
		총자산이익률	7.23	
	총자산 경비율	총경비	7.92	
		총자산평잔	527.36	
		총자산경비율	1.50	
	수지비율	연간 영업비용	33.26	
		연간 영업수익	77.96	
		수지비율	42.66	

## V. 기타

☐ 출자회사 경영실적 : 해당사항 없음.

☐ 민원현황 : 해당사항 없음.