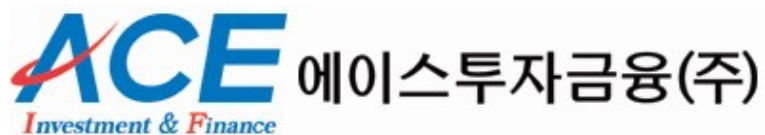


2019년 상반기
에이스투자금융(주)의 현황

2019년 7월



* 이 공시자료는 “여신전문금융업감독규정” 제23조 규정에 따라 작성되었음

I. 일반현황

1. 회사현황

회사명	한글	에이스투자금융 주식회사	대표자	지민호, 황영원
	영문	ACE Investment & Finance		
본점소재지(주소)		서울시 영등포구 여의나루로 67, 201 (여의도동, 신송빌딩)		
수권자본금		1,000 억 원	납입자본금	400억원
회사설립일		2006년 5월 3일	상장일	비상장
영위업무		신기술사업금융업 (2014. 07. 07) 할 부 금 융 업 (2014. 07. 07)		

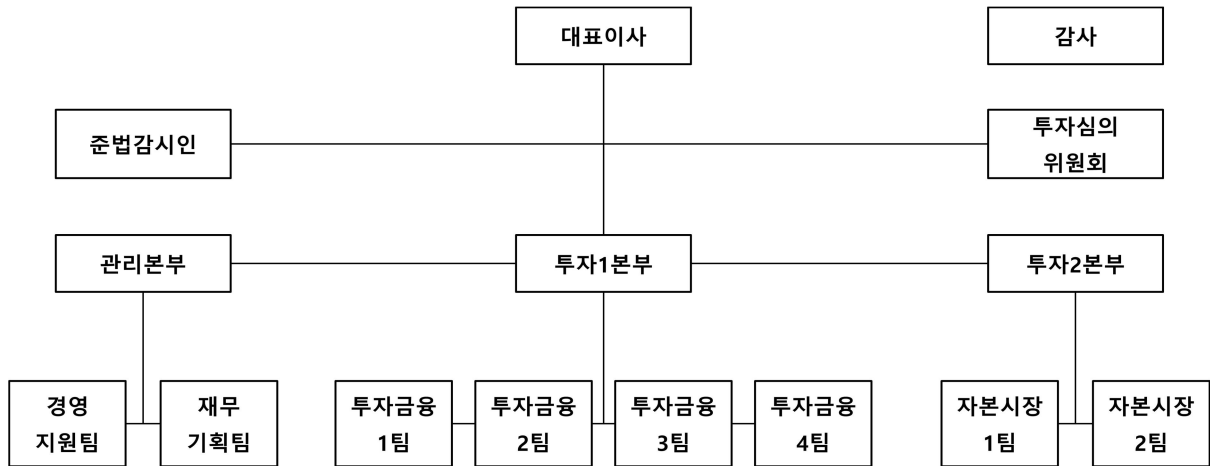
2. 경영방침

- (1) 기업과 금융의 공동성장 추구
- (2) 혁신 중소기업 및 신기술 보유기업의 육성, 지원을 통한 창조경제 구현
- (3) 투자 역량의 극대화

3. 연혁 . 추이

일 자	내 역	일 자	내 역
2006.05	에이스투자자문(주) 설립	2017.03	에이스신기술투자조합2호 결성
2006.08	금융감독원 투자일임자문업 등록	2017.04	에이스수성신기술투자조합2호 결성
2009.03	대표이사 사장 황영원 취임	2017.12	에이스수성신기술투자조합3호 결성
2009. ~	수협중앙회 외 8개 기관 운용·자문사 선정	2018.05	에이스신기술투자조합3호 결성
2010.09	수탁고 3,000억 달성	2018.05	에이스수성신기술투자조합4호 결성
2010. ~	대구은행 외 24개 기관 운용·자문사 선정	2018.06	나우에이스파트너십펀드 결성
2014.04	유상증자 (납입자본금 350억원)	2018.08	에이스디티알신기술투자조합1호 결성
2014.06	에이스투자금융(주) 상호 변경	2018.12	에이스드림콘텐츠투자조합1호 결성
2014.06	대표이사 지민호, 황영원 취임	2019.01	에이스수성신기술투자조합5호 결성
2014.07	금융감독원 여신전문금융업 등록	2019.05	에이스리딩신기술투자조합1호 결성
2014.09	유상증자 (납입자본금 400억원)	2019.05	에이스신기술투자조합4호 결성
2016.06	에이스신기술투자조합1호 결성	2019.05	에이스수성신기술투자조합6호 결성
2016.09	에이스수성신기술투자조합1호 결성		

4. 조직도



5. 인원

(단위 : 명)

구분	임원		일반직원					사무직 등	합계	직원외 인원	총계
	상근	비상근	1급	2급	3급	4급	5-6급				
국내	3	1	1	2	4	3	0	2	16	0	16
해외	지점	0	0	0	0	0	0	0	0	0	0
	현지법인	0	0	0	0	0	0	0	0	0	0
	사무소	0	0	0	0	0	0	0	0	0	0
	소계	0	0	0	0	0	0	0	0	0	0
합계	3	1	1	2	4	3	0	2	16	0	16

6. 대주주

(단위 : 억원, %)

주주명	주식금액	지분율
지민호	394.5	98.63
황영원	5.0	1.25
김범주	0.5	0.12
합계	400.0	100.00

Ⅱ. 영업규모

1. 취급업무별 영업실적

(단위 : 억원, %)

업종별			제 14 기 반기(FY2019)		제 13 기 반기(FY2018)	
			금액	구성비	금액	구성비
카드	신용판매	일시불	-	-	-	-
		할부	-	-	-	-
	현금대출	현금서비스	-	-	-	-
		카드론	-	-	-	-
	계			-	-	-
리스	금융			-	-	-
	운용			-	-	-
	계			-	-	-
할부금융					-	-
신기술	회사분	투자	13.45	2.87	-	-
		융자	-	-	-	-
	조합분	투자	341.09	72.64	25.08	29.48
		융자	-	-	-	-
	계				-	-
팩토링			-	-	-	-
대출금			115	24.49	60.00	70.52
기타 부수업무			-	-	-	-
합계			469.54	100	85.08	100

2. 부문별 영업실적

1) 카드이용 현황 (연간 취급액기준) : 해당사항 없음

2) 리스현황 (연간 취급액기준) : 해당사항 없음

3) 할부현황 (연간 취급액기준) : 해당사항 없음

4) 신기술금융현황

① 업종별 투자 및 용자현황 (실행액 기준)

(단위 : 억원, %)

구분	제 14 기 반기(FY2019)			제 13 기 반기(FY2018)		
	회사분	조합분	합계	회사분	조합분	합계
투자금액	13.45	341.09	354.54	-	25.08	25.08
신기술금융대출금	-	-	-	-	-	-
합계	13.45	341.09	354.54	-	25.08	25.08

② 신기술사업투자조합 결성현황

(단위 : 억원)

구분		당해연도	직전연도
결성	조합수	10	6
	금액	752.38	411.3
해산	조합수	1	1
	금액	50	20.5

③ 투자조합의 투자재원 현황 (잔액기준)

(단위 : 억원, %)

구분	제 14 기 반기(FY2019)		제 13 기 반기(FY2018)	
	참여기관수	금액	참여기관수	금액
여신금융회사	10	140.29	2	54.23
기관투자	9	205.36	11	116.45
일반법인	5	28.18	-	-
개인	49	316.83	17	151.32
외국인	-	-	-	-
합계	73	690.66	30	322.00

3. 영업수익 발생 원천별 실적

(단위 : 억원)

구분	제 14 기 반기(FY2019)	제 13 기 반기(FY2018)
이자수익	8.14	3.63
신기술금융수익	4.90	0.69
유가증권관련수익	11.43	25.03
수수료수익	0	0
배당금수익	0.13	0.36
기타수익	4.45	10.92
합계	29.05	40.64

Ⅲ. 재무현황

1. 요약대차대조표

(단위 : 억원, %)

구분		제 14 기 반기(FY2019)	구성비	제 13 기 반기(FY2018)	구성비
자산	현금 및 예치금	163.05	25.15	208.55	32.15
	유가증권	96.61	14.90	160.34	24.72
	대출채권	165.00	25.45	84.98	13.10
	카드자산	-	-	-	-
	할부금융자산	-	-	-	-
	리스자산	-	-	-	-
	신기술금융자산	210.70	32.50	180.21	27.78
	유형자산	3.02	0.47	2.29	0.35
	기타자산	9.92	1.53	12.33	1.90
	자산총계	648.29	100	648.70	100
부채	차입부채	-	-	-	-
	기타부채	2.09	0.32	13.38	2.06
	부채총계	2.09	0.32	13.38	2.06
자본총계		646.20	99.68	635.32	97.94
부채 및 자본총계(총자산)		648.29	100	648.70	100

2. 요약손익계산서

(단위 : 억원, %)

구분	제 14 기 반기(FY2019)	제 13 기 반기(FY2018)
영업수익	29.05	40.64
영업비용	11.39	18.23
영업이익	17.67	22.41
영업외수익	-	-
영업외비용	-	-
법인세차감전순이익	17.67	22.41
법인세비용	-	-
당기순이익	17.67	22.41

IV. 경영지표

1. 주요경영지표 현황

(단위 : 억원, %)

구분			제 14 기 반기 (FY2019)	제 13 기 반기 (FY2018)
자본의 적정성	조정자기 자본비율	조정자기자본계	644.70	635.31
		조정총자산계	622.56	614.96
		조정자기자본비율	103.56	103.31
	단순자기 자본비율	납입자본금	400.00	400.00
		자본잉여금	117.13	117.13
		이익잉여금	130.38	122.75
		자본조정	0	0
		기타포괄손익누계액	-1.31	-4.57
		자기자본계	646.20	635.31
		총자산	648.29	648.70
		단순자기자본비율	99.68	97.94
자산의 건전성	손실위험도 가중부실 채권비율	가중부실채권등	0	0
		총채권등	165.00	84.98
		손실위험도가중부실채권비율	0	0
	고정이하 채권비율	고 정	0	0
		회 수 의 문	0	0
		추 정 손 실	0	0
		고정이하채권계	0	0
		총채권등	165.00	84.98
		고정이하채권비율	0	0
	연체채권비율	연체채권액	0	0
		총채권액	165.00	84.98
		연체채권비율	0	0
	대주주에 대한 신용공여비율	대주주 신용공여액	0	0
		자기자본	646.20	635.31
		대주주에 대한 신용공여비율	0	0
	대손충당금 적립비율	대손충당금 잔액	1.67	0.86
		대손충당금 최소의무적립액	1.67	0.86
		대손충당금적립비율	100	100

구분		제 14 기 반기 (FY2019)	제 13 기 반기 (FY2018)
수익성	총자산 이익률	2.76	3.55
	총자산 경비율	1.23	1.21
	수지 비율	39.21	44.84

V. 기타

☐ 출자회사 경영실적 : 해당사항 없음.

☐ 민원현황 : 해당사항 없음.